



**2019 8 15**

# 1

## 1.1

2019 7 2019 8

## 1.2

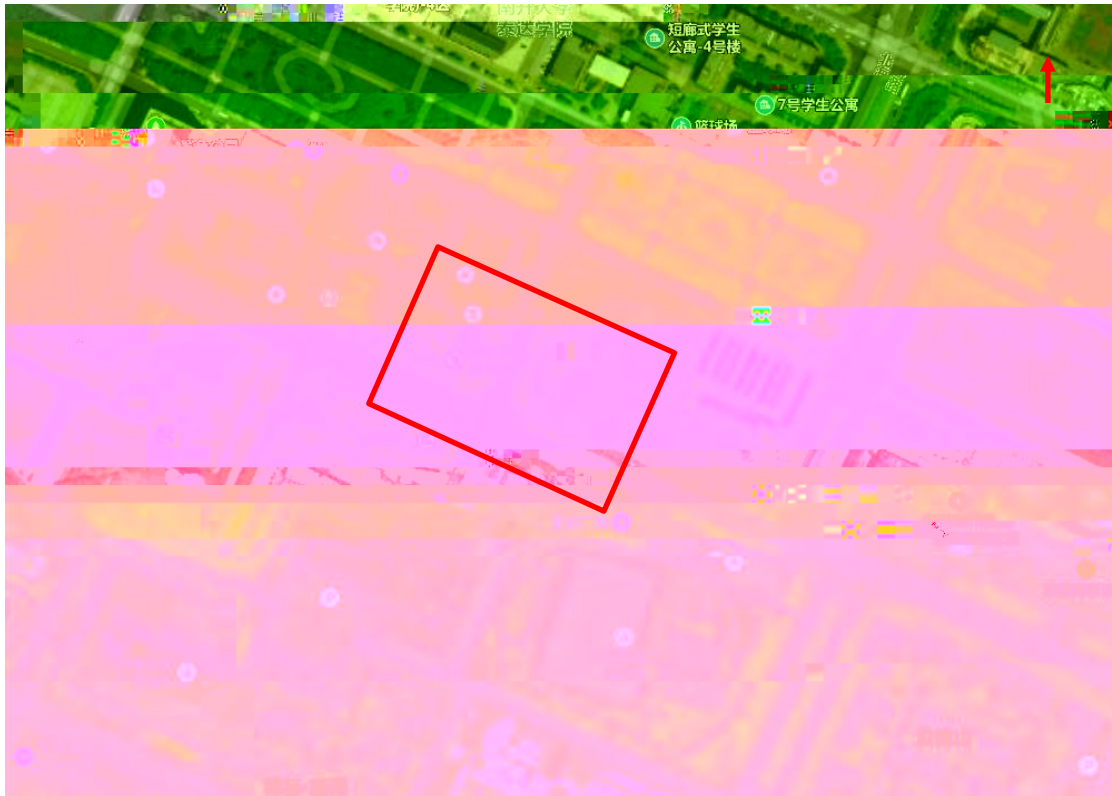
27222m<sup>2</sup>

1.2-1

1.2-2

1.2-3

1.2-1



1.2-1

# 城乡规划行政许可事项

## 规划条件通知书

项目总编号: 2015件发0161

编号: 2015发规条申产0332

项目策划生成编号: 1

是否涉及街区、名镇	无	核心保护范围	<input type="checkbox"/> 是 <input type="checkbox"/> 否
选址范围	东至: 北海路	西至: 北海西路	
	南至: 第二大街	北至: 第三大街	

2015年10月29日  
业务专用章(规划)

当前显示内容

本通知书自核发之日起一年内有效。逾期不办或逾期不建，建设单位应承担相应责任。15、本规划条件自核发之日起一年内办妥本通知书，逾期不办的，本规划条件失效。

1.2-2

1

### 1.3

GXBM5

X=294112.07 Y=135943.26

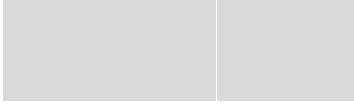
2.171m 2015

1990

GNSS i80

1.3-1

**1.3-1**



2013  
2017 2017  
2019  
2019

## 2.2

2009 2004  
MSD-H 2004

## 2.3

# 3

## 3.1

Qml ( )  
0.21 0.68m  
Qml ( )  
2) Q<sub>4</sub><sup>3N</sup>al 1  
5.70~6.50m 5.02 6.29m  
Q<sub>4</sub><sup>2</sup>m 2

## 3.2

0.214~0.681m                      0.50 1.00m  
2.744~2.863m

## 3.3

Cl Na Cl Na Ca ~ pH 6.48~9.15  
33118.29~314487.95mg/L

## 4

### 4.1

#### 4.1.1

5000m<sup>2</sup>                                      6

60m×60m

8                      BH1~BH4    BH6~BH9

4                                      4.0~4.5m

4                                      7.0m

0.5m

0.5m

GB 36600-2018

GB36600-2018

7

GB36600-2018

38

pH

4.1-1

4.1-1

4.1-1

	X m	Y m	m	m		
BH1	288777.88	144158.29	3.185	7.0	+	0.58
BH2	288758.73	144224.38	3.377	4.0		0.5

pH

VOCs

SVOCs

TPH

## **4.1.2**

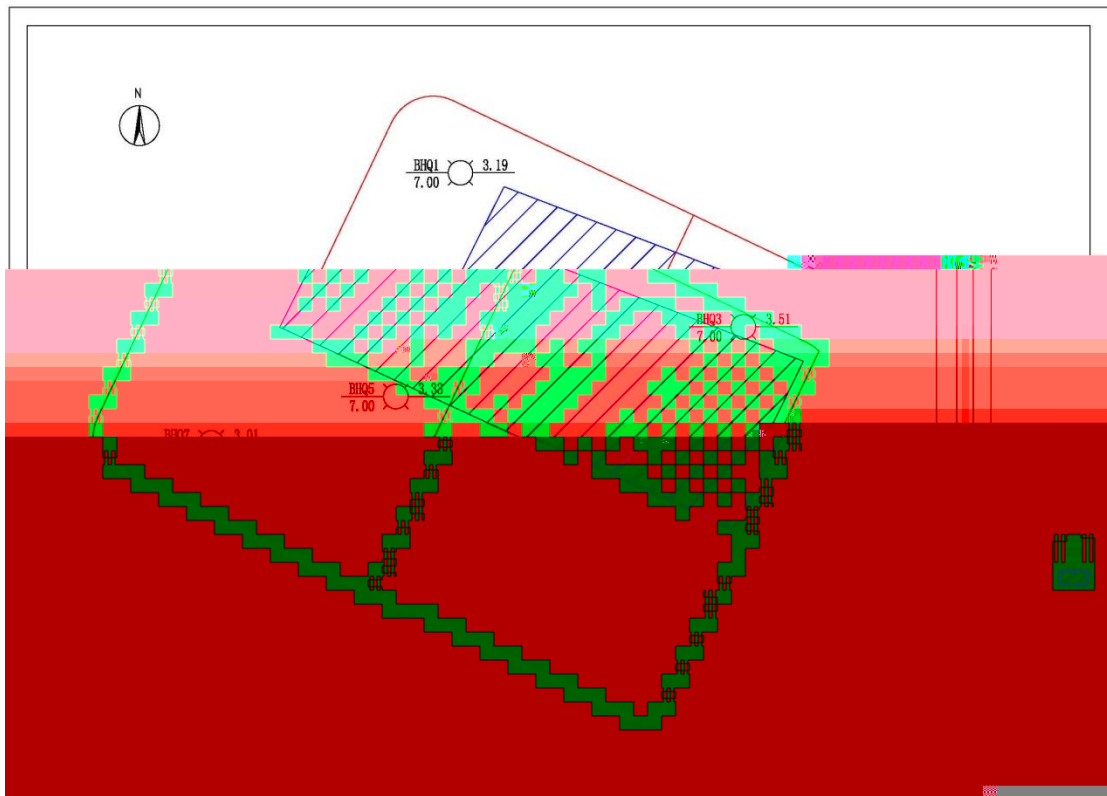
HJ25.2-2014



4.1-2

4.1-2

	X m	Y m	/ m	m		
BHQ1	288777.88	144158.29	3.185/3.657	7.0	+	pH VOCs SVOCs TPH
BHQ3	288727.79	144300.50	3.510/3.840	7.0	+	
BHQ5	288705.14	144187.30	3.333/3.819	7.0		
BHQ7	288690.05	144127.19	3.009/3.320	7.0	+	
BHQ9	288630.95	144254.03	3.266/3.625	7.0	+	



4.2

4.2.1

1

33

33

100.0%

4.2-1

4.2-1

			%	mg/kg	mg/kg	mg/kg	
	33	33	100	17.7	8.7	12.8	1.95
	33	33	100	26.2	15.7	20.5	2.66
	33	33	100	0.18	0.07	0.12	0.03
	33	0	0	/	/	/	/
	33	33	100	49	21	29	5.03
	33	33	100	0.0528	0.0161	0.0304	0.01
	33	33	100	42	23	32	4.42

2

VOCs

SVOCs

33

BH4-1 0.5m

a

b

k

a

BH4-1 0.5m

3

C<sub>10</sub>~C<sub>40</sub>

33

2

6%

121mg/kg 0.5m

64mg/kg 4.0m

92.5 mg/kg

4 pH

pH

10.2

7.3

4.2.2

1

5

5

3

60%

5

100%

4.2-2

4.2-2

			%	ug/L	ug/L	ug/L	
	5	5	100	1.13	0.10	0.40	0.41
	5	5	100	101	9.03	32.6	38.57
	5	5	100	16.4	6.77	12.41	3.62
	5	3	60	8.3	1.48	3.77	3.92
	5	0	0	/	/	/	/
	5	0	0	/	/	/	/
	5	5	100	7.0	1.2	3.9	2.55

2

VOCs

SVOCs

5

1,2-

BHQ1

4.5ug/L

BHQ3

2.8ug/L

BHQ5

1.1ug/L

BHQ9

3.0ug/L

1,2-

BHQ3

30.3ug/L

1,2-

1,2-

3

C<sub>10</sub>-C

2 33 33 100.0%

33 1

C<sub>10</sub>~C<sub>40</sub> 33 2 6%

3 5 5 60%

5 3 100% 5 1,2-

1,2- C<sub>10</sub>~C<sub>40</sub>

5 0%

**5**

**5.1**

GB 50137-2011

GB36600-2018

**1**

GB36600-2018

**2**

GB/T 14848-2017 IV

**5.2**

27222m<sup>2</sup>

R2

GB/T 14848-2017 IV

## 6

### 6.1

GB36600-2018

GB/T 14848-2017 IV

### 6.2

1

2